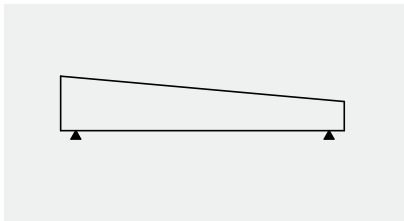




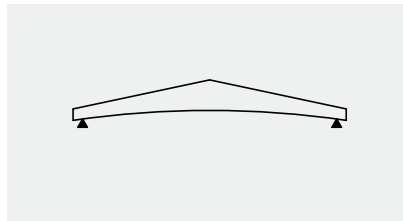
# BRETTSCHICHTHOLZ IN SEINER SCHÖNSTEN FORM

## MAXIMALE EINZELTEILABMESSUNGEN / RAHMENBEDINGUNGEN

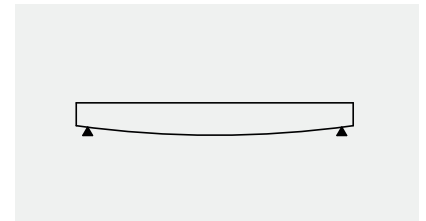
- KLEINSTER BIEGERADIUS:** = 12,0 m (mit 41 mm Lamellen)  
max. 20° Dachneigung bei Satteldachträgern (Einschränkung Transporthöhe)  
Die Abmessungen gelten für Einzelteile, Tragwerke können mit Stahlverbindungen produziert und vor Ort zusammengebaut werden.
- EINZELLÄNGEN:** bis 50,0 m
- EINZELBREITEN:** von 80 bis 260mm
- BLOCKVERLEIMUNG:** ab 280 mm
- MAXIMALE HÖHE:** bis 5,0 m
- STATISCHE ÜBERHÖHUNG:  
DER BAUTEILE:** Grundsätzlich können alle Trägerformen statisch überhöht werden. Im eingebauten und belasteten Zustand ergibt sich so trotz natürlicher Durchbiegung eine definierte Binderunterkante. Die erforderliche Überhöhung richtet sich nach der Bauteilform und den statischen Anforderungen.  
Dafür ist eine Verleimung im Pressbett erforderlich → mindestens zwei Träger mit gleichem Profil



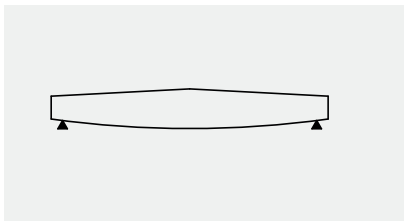
PARALLELTRÄGER / PULTDACHTRÄGER



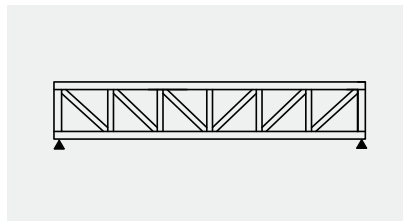
SATTELDACHTRÄGER MIT GERADEM  
ODER GEBOGENEN UNTERGURT



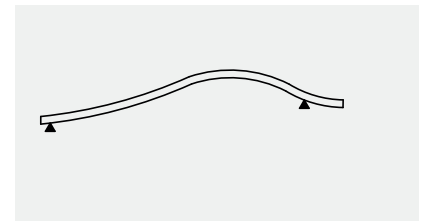
FISCHBAUCHTRÄGER



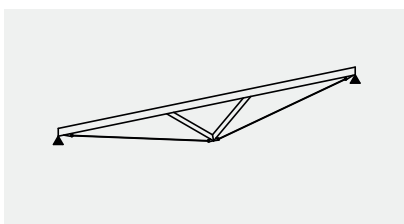
SATTELDACH-FISCHBAUCHTRÄGER



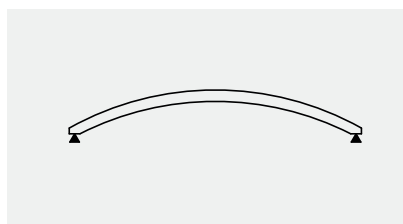
FACHWERKTRÄGER



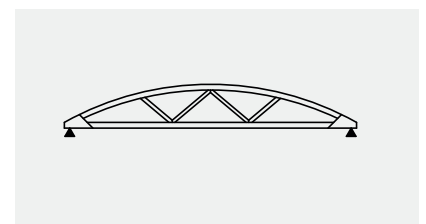
FREIFORMTRÄGER



UNTERSPPANNTTE KONSTRUKTIONEN



BOGENTRÄGER / BOGENSPARREN



FREESPAN - TRÄGER